



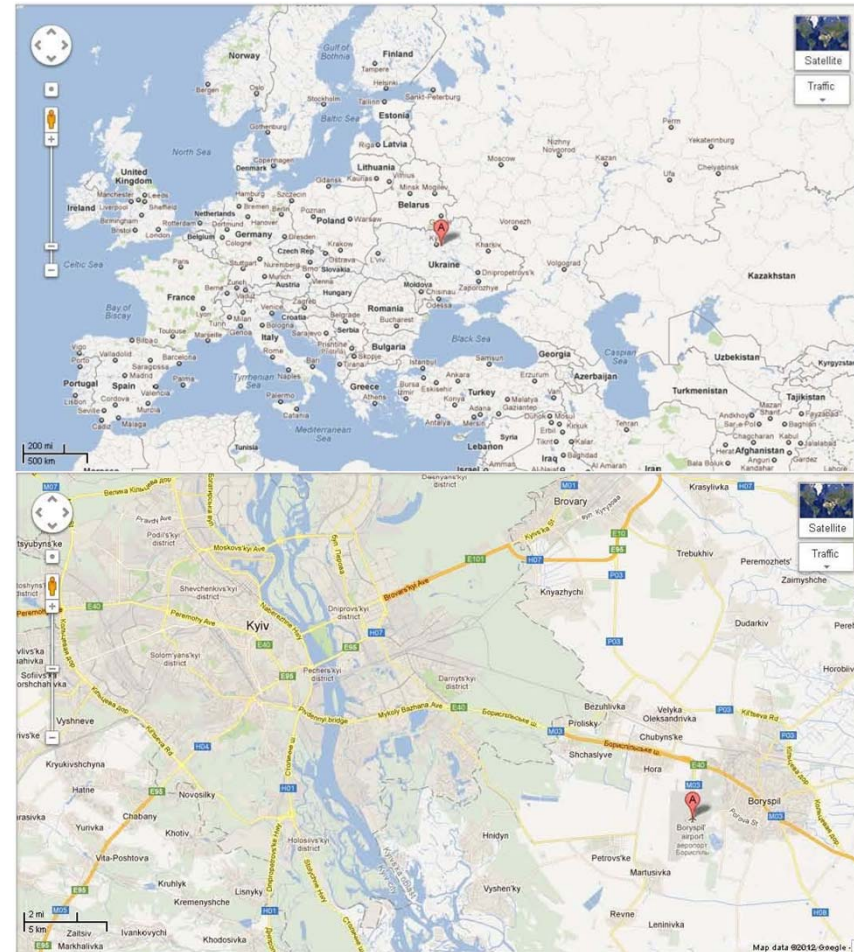
Коммерческий парк аэропорт «Борисполь»

Ольга Журавлева,
Административный директор, БФ ГРУП

ЛОГИСТИЧЕСКИЕ ПРОЦЕССЫ И МОРСКИЕ МАГИСТРАЛИ II
РЕГИОНАЛЬНЫЙ СЕМИНАР «LOGMOS»,
БРЮССЕЛЬ, 29 ФЕВРАЛЯ 2012 Г

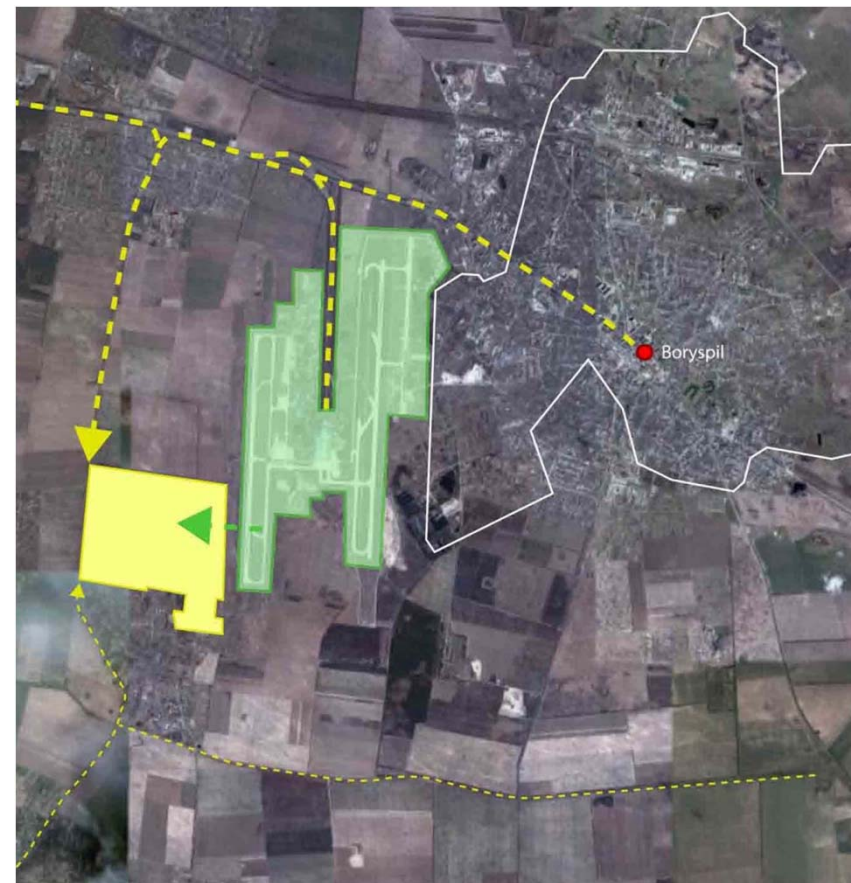
РАСПОЛОЖЕНИЕ

- Общая площадь – 360 га
- 29 км по шоссе Е-40 к юго-востоку от Киева, вдоль нескольких международных транспортных коридоров, соединяющих Азию и Европу, Балтийское и Черное моря
- Рядом международный аэропорт Борисполь
- Выгодное расположение: транспортное сообщение с основными европейскими и украинскими городами
- Строительство железной дороги и объездной автомобильной дороги будет способствовать улучшению доступу к парку



РАСПОЛОЖЕНИЕ

- 3 точки доступа:
- Основной доступ – через шоссе Е-40, по второстепенной дороге через северо-западную часть участка
- Второстепенный доступ – от планируемой объездной дороги, по второстепенной дороге, через юго-западную часть участка
- Второстепенный доступ – со стороны аэропорта.



КОНЦЕПЦИЯ



- Аэроград - логистический, бизнес, коммерческий и культурный центр.
- Коммерческая часть центра включает магазины оптовой и розничной торговли,
- Бизнес и культурный центр – постоянно действующая выставка, бизнес центры, отели и т.д.
- Логистический центр – складские помещения, таможенный терминал, бизнес и грузовая авиация, контейнерная платформа и т.д.

Логистический центр

- Общая площадь – до 300 000 м² из которых около 100 000 м² уже введено в эксплуатацию.
- Близость к аэропорту, шоссе и железной дороге
- Главная составная часть – таможенный элемент
- Возможность осуществлять все виды контроля: карантин, ветеринарный контроль, таможенный контроль и т.д.
- Терминалы оборудованы площадями для грузового транспорта
- Предусмотрена мультимодальная логистика входящих и исходящих грузопотоков (воздушный, автомобильный и ж/д транспорт), обработка, хранение и таможенное оформление грузов



Спасибо за внимание!

Контактная информация:

Ольга Журавлева,

Административный директор, БФ ГРУП

+ 38 044 220-42-82

olga.zhuravlova@bfgroup.kiev.ua